

**envirôbât**  
OCCITANIE

Centre de ressources et réseau  
d'acteurs de l'aménagement  
et de la construction durables

[www.envirobat-oc.fr](http://www.envirobat-oc.fr)

# Une approche globale et territoriale la démarche Bâtiments Durables Occitanie

**bdo**

Premier colloque  
de restitution E+C-  
en Occitanie



AVEC LE SOUTIEN DE :



Labège, 27 septembre 2018

- Notre objectif

**Accompagner l'évolution des pratiques des professionnels** de la construction et de l'aménagement dans les enjeux de la transition énergétique et écologique. Plus spécifiquement, le centre de ressources contribue à l'atteinte des objectifs fixés par le scénario REPOS de la Région Occitanie

- Nos missions

- **Capitaliser et diffuser l'information**
- Sensibiliser, former et **animer le réseau d'acteurs**
- **Accompagner les acteurs**, leurs projets et les politiques publiques
- **Expertiser des projets** de construction, de rénovation et d'aménagement
- **Valoriser le retour d'expérience** des projets exemplaires

- Nos partenaires financiers



# DEUX DÉMARCHES DE QUALITÉ GLOBALE ADAPTÉES À NOTRE TERRITOIRE

envirôbât  
OCCITANIE

2

LA DEMARCHE BDO,  
UNE EVALUATION GLOBALE  
ET ACCESSIBLE

Premier colloque  
de restitution E+C-  
en Occitanie

Labège, 27.09.18

[www.envirobat-oc.fr](http://www.envirobat-oc.fr)

## Deux démarches en Occitanie

Une démarche  
environnementale à  
l'échelle du **bâtiment**



Une démarche  
environnementale à  
l'échelle du **quartier**



Les Démarches BDO et QDO œuvrent pour améliorer la qualité des projets et renforcer les compétences des professionnels du bâtiment et de l'aménagement en Occitanie

**Des outils d'accompagnement et d'évaluation collaboratifs et évolutifs pour aller vers des bâtiments et des quartiers respectueux de l'environnement adaptés aux contextes territoriaux**

- **Intelligence collective**
  - Démarches progressives, évolutives, transparentes et accessibles à tous.
- **Ancrage territorial & contextualisation**
  - Démarches contextualisées, portées par et pour les territoires soutenant l'écosystème d'acteurs régionaux et encourageant les filières et matériaux de construction locaux.



4 sortes de contextes

# UN RÉFÉRENTIEL CONTEXTUALISÉ POUR S'ADAPTER AU PROJET



TYPOLOGIE  
DE PROJET



MAISON



COLLECTIF



ENSEIGNEMENT



TERTIAIRE



PROCESS



NATURE DES  
TRAVAUX



NEUF



RÉHAB



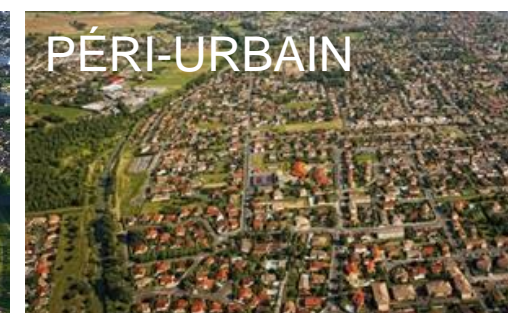
SITE OCCUPÉ



DENSITE DU  
PROJET



URBAIN DENSE



PÉRI-URBAIN



RURAL



CLIMAT



MÉDITERRANÉE



PLAINES  
& COLLINES

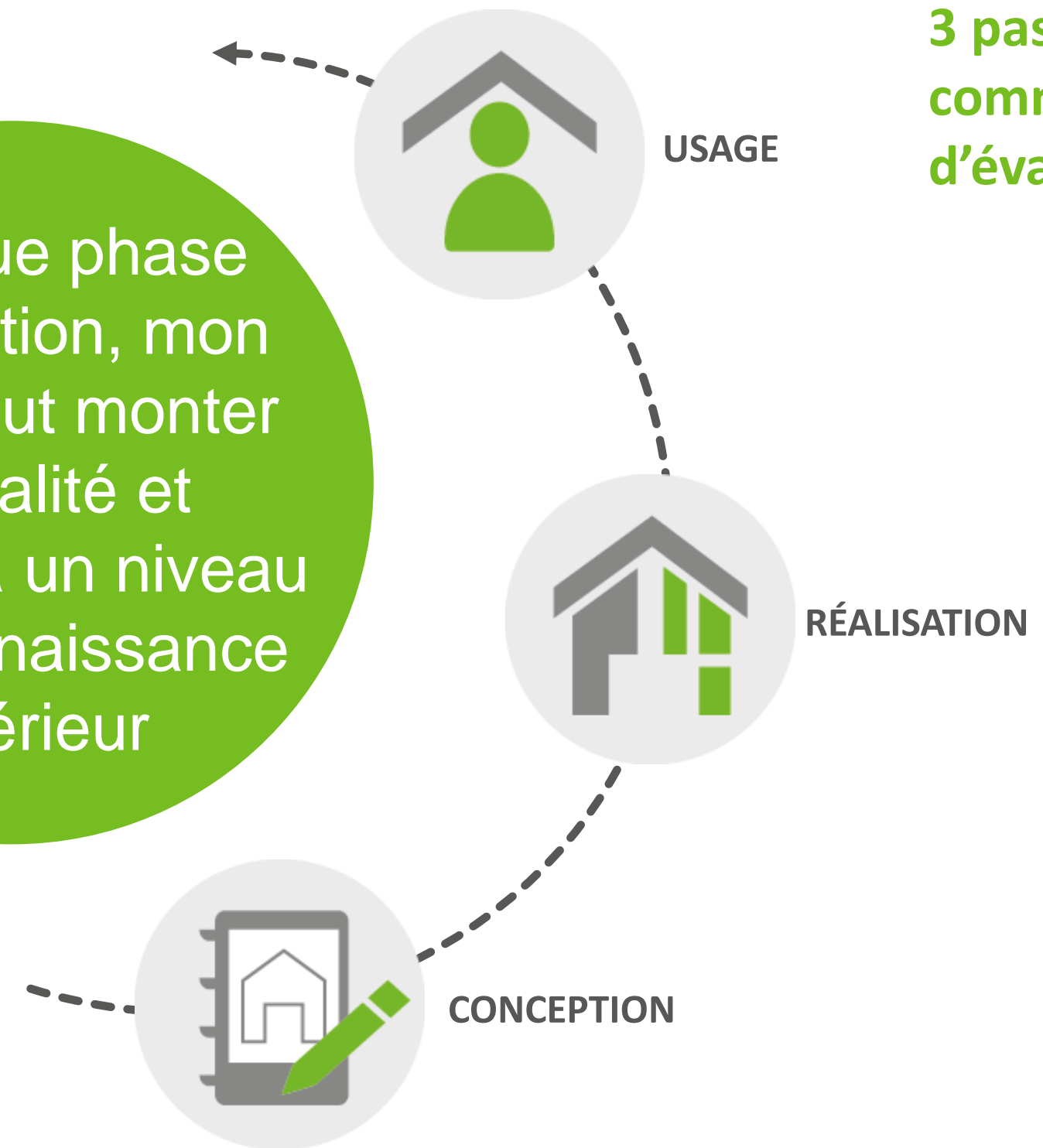


MONTAGNES

# UNE RECONNAISSANCE PAR L'INTERPROFESSION

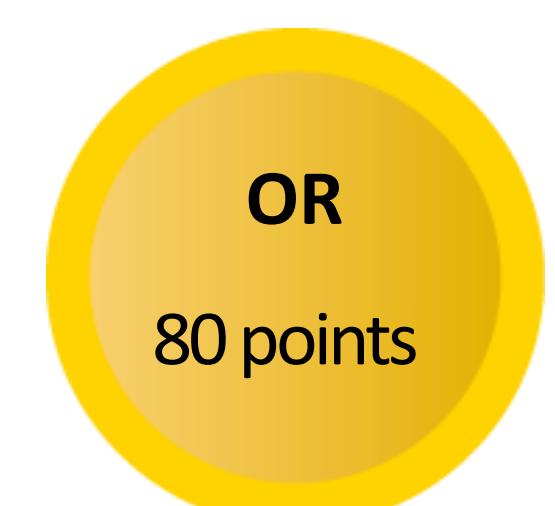


A chaque phase  
d'évaluation, mon  
projet peut monter  
en qualité et  
accéder à un niveau  
de reconnaissance  
supérieur



3 passages en  
commission  
d'évaluation

## 4 niveaux de performance environnementale



# LA COMMISSION, UN ESPACE D'ÉCHANGES ET D'APPRENTISSAGE

## Pourquoi un Système participatif de garantie (SPG) ?

Faire **progresser** l'opération vers la meilleure version d'elle-même !

Partager les **retours d'expériences**  
entre professionnels... et au-delà !

**Généraliser les quartiers et bâtiments  
durables en impliquant** un maximum  
d'acteurs dans une démarche de  
progrès, **collaborative** et **transparente** !



# UNE VISION GLOBALE AUTOUR DE SEPT THÉMATIQUES



GESTION  
DE PROJET



SOCIAL &  
ÉCONOMIE



TERRITOIRE  
& SITE



EAU



CONFORT  
& SANTÉ



ÉNERGIE



MATÉRIAUX



Ce que l'on trouve dans cette thématique





1

Au stade des **prérequis**  
Une exigence qui ne va pas au-delà du respect de la réglementation en cours RT2012

- L'aspect consommation d'énergie est considéré suffisamment traité dans la réglementation en général.
- Un prérequis majeur est associé au **confort d'été** (méditerranéen) via l'exigence d'une STD

2

Une articulation des **critères** d'évaluation selon un triptyque  
Sobriété / Efficacité / Renouvelables reconnu de tous

- Valorise la sobriété et incite à minimiser les usages de l'électricité
- En lien étroit avec les autres thématiques    

3

Une **évolution en cours** en version test dans le volet sobriété: introduction de critères E+C- via les indicateurs E2, E3, E4

- Une influence limitée par des pondérations faibles
- Mais une incitation pour générer du retour d'expériences des acteurs





Ce que l'on trouve dans cette thématique

- 1 Au stade des **prérequis**  
Des exigences graduelles qui accueillent tout type de projet en niveau CAP mais qui s'étoffent jusqu'au niveau OR selon le niveau de points acquis dans la rubrique concernée
- 2 Des **critères** qui s'appuient sur une approche qualitative et qui valorisent
  - La réutilisation de l'existant
  - Les matériaux bio-sourcés
  - Les filières locales
- 3 Une **évolution en cours** en version test introduction des critères C1 et C2 de E+C- dans la thématique GESTION DE PROJET
  - influence limitée dans le score final
  - mais incitation pour générer du retour d'expériences local



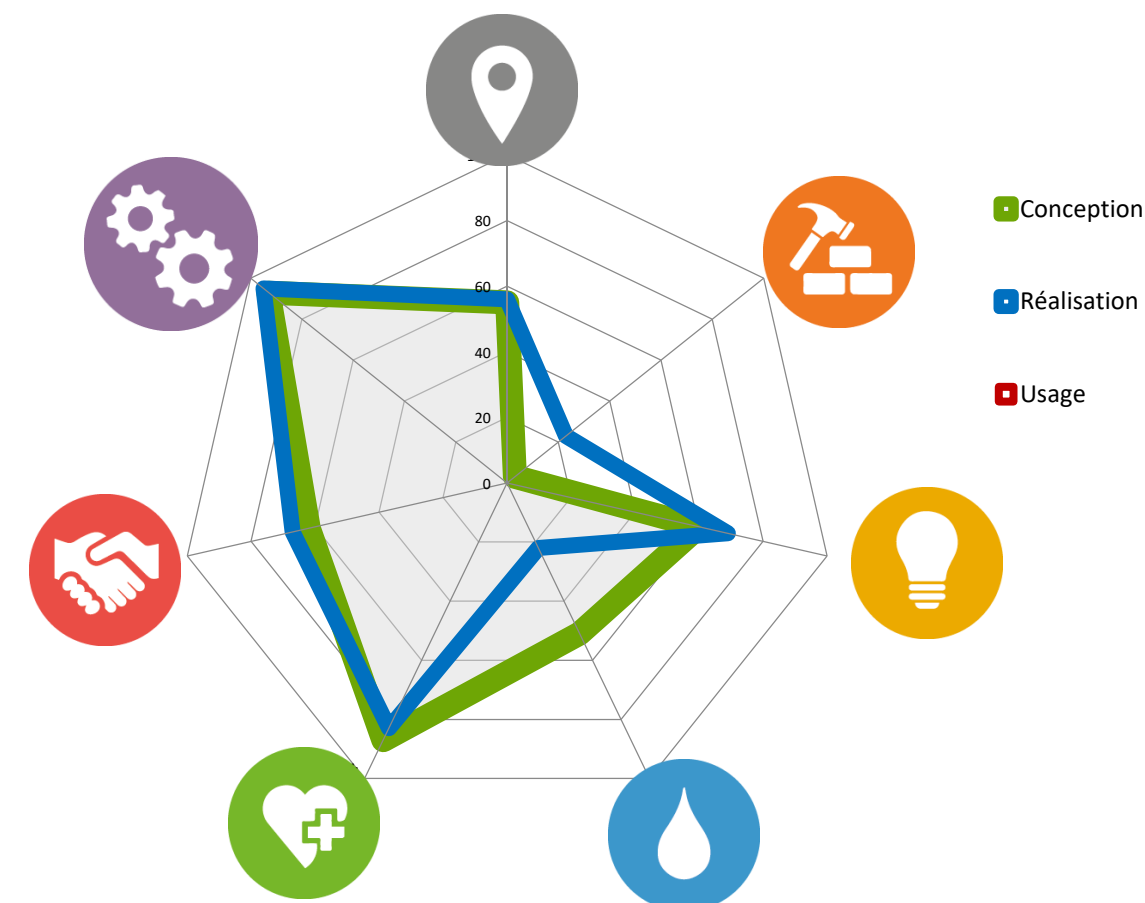
+ des critères en lien étroit dans d'autres thématiques

# Siège Social Entreprise DARVER

CASTRIES (34) /// TERTIAIRE /// NEUF



Une convergence relative entre les deux évaluations



Un projet reconnu niveau **BDO Argent** et classé **E3C0** dans l'expérimentation

- Un projet qui **a évolué** du niveau BRONZE en conception vers l'ARGENT en réalisation
  - ✓ travail sur les brise-soleil
  - ✓ Intégration d'une crèche
  - ✓ Intégration de béton bas carbone et optimisation des remblais
  - ✓ Ajout de puits de lumière et augmentation PV

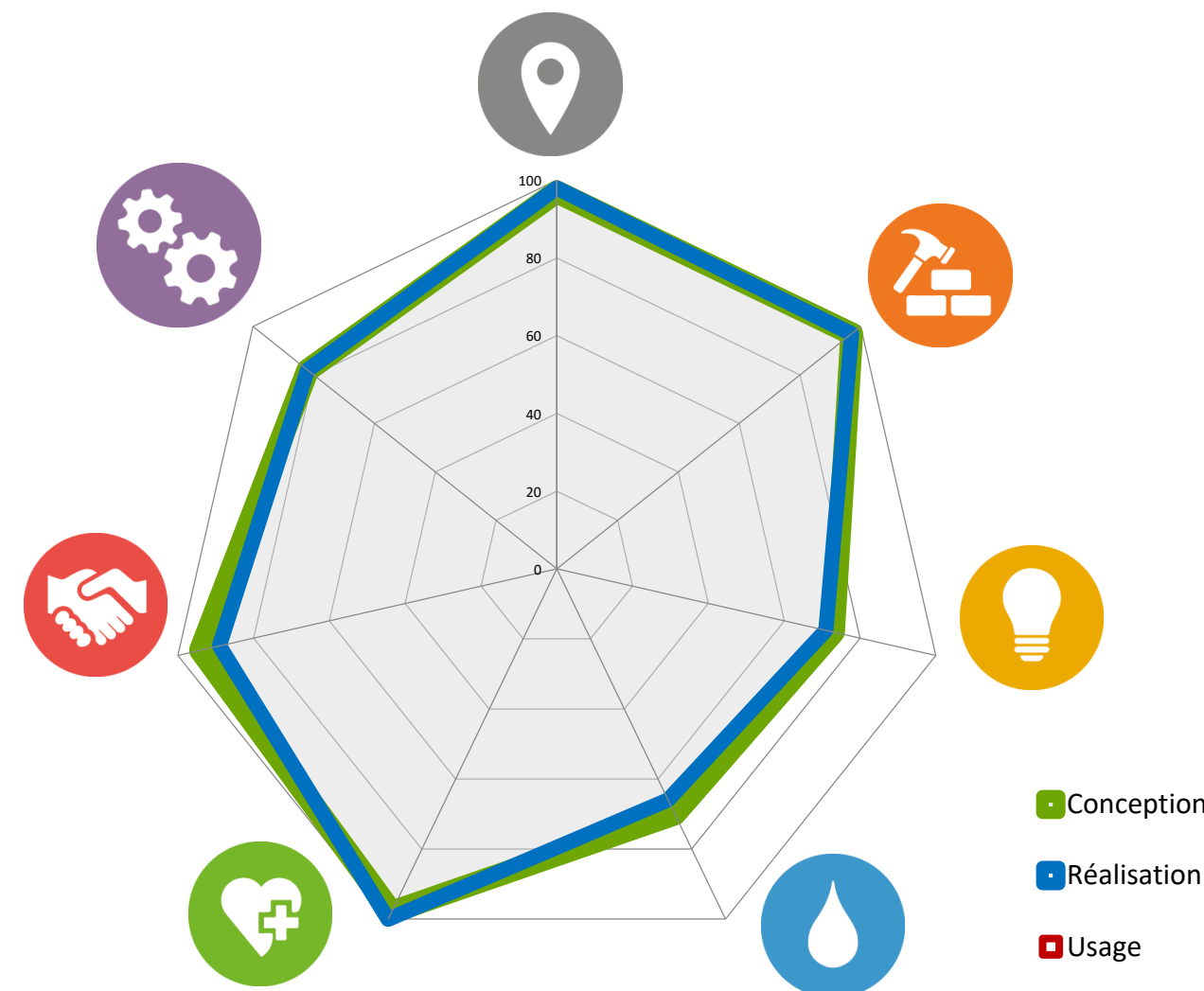
*Une évaluation qui accompagne le bâtiment sur la durée*

# Groupe Scolaire Nelson Mandela

JUVIGNAC (34) /// ENSEIGNEMENT /// NEUF



- Un décalage attendu mais significatif entre les deux évaluations



Un projet reconnu niveau **BDO Or** alors qu'il n'atteint que les niveaux **E2C1**

- Concept de modularité, place accordée aux matériaux biosourcés autant en ossature qu'en second œuvre via les isolants et les finitions, ressources locales
- Sobriété énergétique et équipements efficaces

Une évaluation qui accompagne le bâtiment sur la durée, au-delà d'une évaluation à un instant t.

- Retour d'expérience attendu en phase **USAGE**

# LES PROJETS ENGAGES DANS LA DEMARCHE BDO

envirôbât  
OCCITANIE

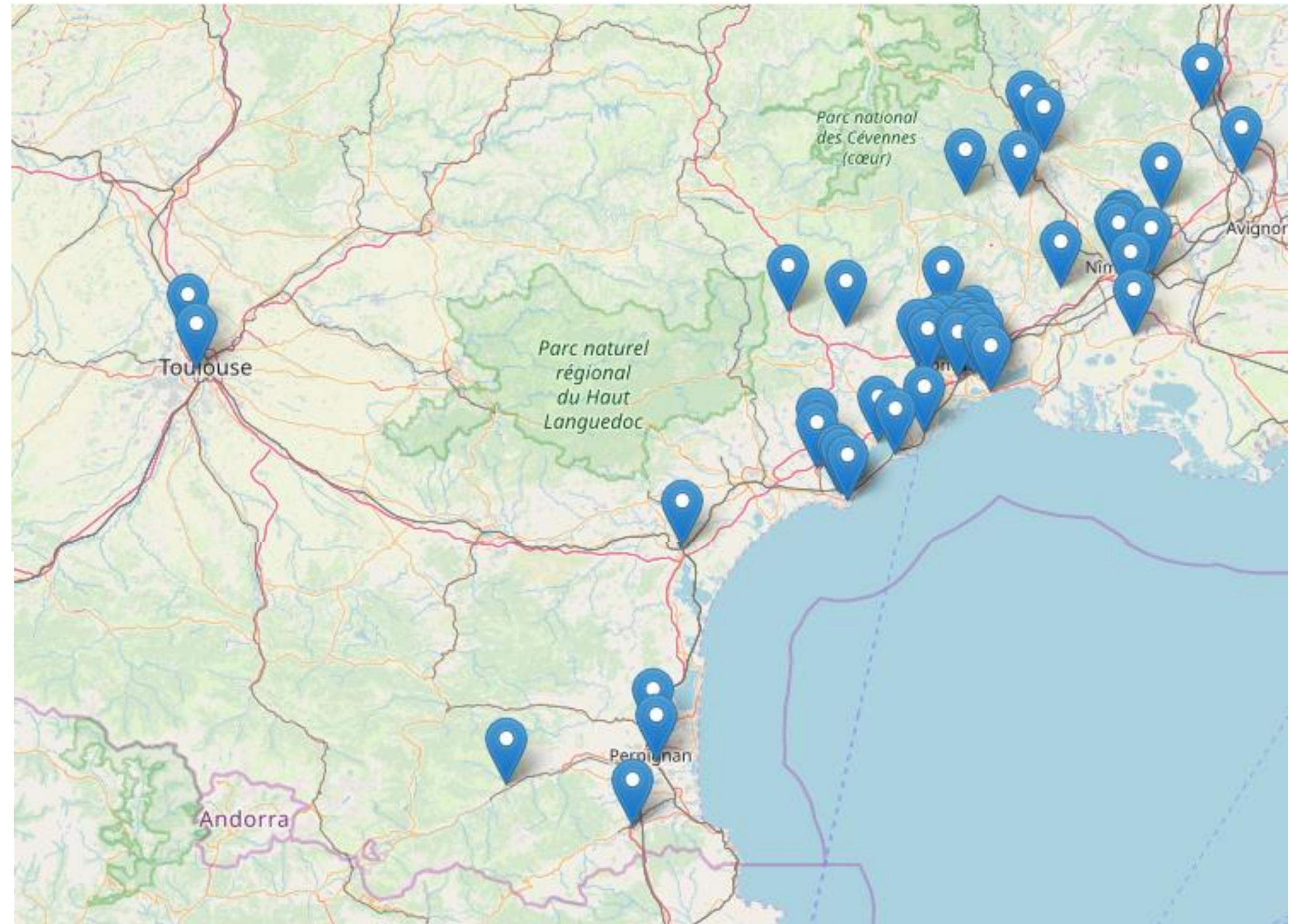
3

BDO E+C-REGARDS  
CROISES

Premier colloque  
de restitution E+C-  
en Occitanie

Labège, 27.09.18

[www.envirobat-oc.fr](http://www.envirobat-oc.fr)



**envirobât**  
OCCITANIE

Centre de ressources et réseau  
d'acteurs de l'aménagement et de la  
construction durables

NOUS SUIVRE :



[www.envirobat-oc.fr](http://www.envirobat-oc.fr)



**[www.envirobat-oc.fr](http://www.envirobat-oc.fr)**

**Site de Montpellier**

Résidence Antalya  
119 avenue Jacques Cartier  
34000 Montpellier  
04 67 68 32 01

**Site de Toulouse**

Maison de l'Environnement  
14 rue de Tivoli  
31000 Toulouse  
05 34 31 97 30



Les actions d'Envirobot Occitanie sont co-financés par la Direction Régionale de l'Environnement, de l'Aménagement et du Logement Occitanie, la direction régionale de l'ADEME, le Fond Européen de Développement Régional, la Région Occitanie / Pyrénées-Méditerranée.